



品質保証
だより

商品検査を行ない、安全・安心を確かめています

商品の検査は、コープきんき商品検査センター“コープ・ラボ”で行っています。“コープ・ラボ”は、コープきんき会員7生協が共同で運用し、日々、多くの商品を検査しています。(2015年検査件数8,722件)

残留農薬検査

野菜・果物に、農薬が基準を超えて残っていないか。



放射性物質検査

野菜・果物、水産加工品に放射性物質が含まれていないか。



食品添加物検査

自主基準に適合しているか。



アレルギー検査 他

表示されていないアレルギー物質(落花生、卵など)が含まれていないか。



コープきんき商品検査センター「コープ・ラボ」は、大阪府和泉市にあるよ!

和泉市

微生物検査

食中毒を引き起こす菌がないか。



①検査する食品に生理食塩水を加え、細かくします。



②培地に、液体にした食品を塗ります。

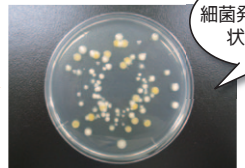


③培養(細菌を育てる)します。



細菌発育に最適な温度・時間に管理しています。

④細菌数を数え、基準値と照らし合わせます。



細菌発育後の状態。

自主基準に適合しない商品があった場合、製造工程について調査を要請し、改善につなげています。

“コープ・ラボ”へ見学に行きました。

