

♪驚く甘さ!♪

産直

# さつまいも(あまゆう)

## 多古町旬の味産直センター



多古町旬の味産直センターは、千葉県北東部に位置し、成田空港周辺で野菜を栽培しています。黒潮の恩恵を受けた温暖な気候と、関東ローム層の肥沃な大地を利用し、一年を通じて多くの農作物を栽培しています。

### あまゆうが ご自宅に届いたら…

あまゆうは、60日以上貯蔵することで甘みを増しているため、大変傷みやすくなっています。ご自宅に到着後、紙袋から出して新聞紙などで包み、なるべく温度変化の少ないところで保管をお願いします。

### あまゆう って？

品種名は「べにはるか」といい、「うっとりするような甘さ」が自慢です。収穫後、60日以上長期貯蔵することで甘さが増したものを「あまゆう」として出荷しています。

### おいしく食べるには 「低温でじっくり調理」 がポイント♪

＜電子レンジで調理する場合＞

さつまいもを水で洗い、そのまま濡れたペーパータオル、ラップで包み200Wまたは解凍モードで15～20分加熱。

### 産地研修に 行ってきました



2025年度 産地研修の様子

### 組合員さんの声

ゆでても、蒸しても、焼いても甘くて、スイートポテトのよう!

京都生協 組合員さん

本当に甘くて、子どもが目を見開いて食べました。

京都生協 組合員さん



産直

49

千葉県 多古町旬の味産直センター

### さつまいも(あまゆう)増量

600g+100g S～L混

キズ・皮むけあり 黒い鉛状の付着物は糖質成分

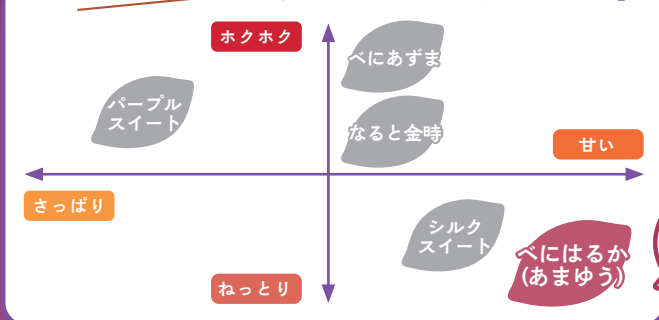
1点につき  
30ポイント

別チラシ「キッチン・メモ」もご覧ください

増量 +100g

本体 398円  
(税込 430円)

### あなたのお好みは？ さつまいもチャート



今回ご案内する「あまゆう」はここ!

### コープしが産直ものがたり

コープしがの「産直」は、「安全で安心な食品を食べたい」という組合員の願いを実現するために、生産者とコープしがが直接手を結んだ「産地直結」です。

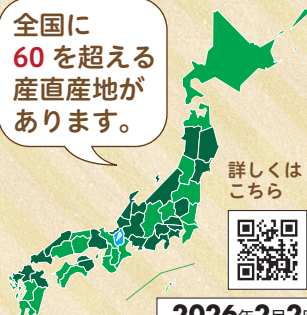


### 5つの産直規準

この規準を満たした生産者と産直協定を結び、継続した交流などを行っています。

- 1 産地・生産者、栽培方法、流通方法が明確であること
- 2 記録・点検・検査による追跡調査が可能な仕組みがあること
- 3 お互いが対等・自立を基礎として、生産者とのパートナーシップを確立すること
- 4 持続可能な生産と環境に配慮した事業を推進すること
- 5 組合員の要望にもとづく多面的な組合員参加を推進すること

全国に60を超える産直産地があります。



詳しくはこちら





# 今週の **とっておき!** 拡大版

スープにもお鍋にも



鶏肉:  
国産

281026 冷凍 プライフーズ

国産しょうが入り  
鶏だんご  
290g(18~20個) ★ (税込 387円)  
国産若鶏と国産生姜を使用しています。  
[小麦・乳] (230kcal・食塩相当1.7g / 100g)



素材の美味しさをお楽しみください



豚もも肉:  
輸入

281034 冷蔵 伊藤ハム

燻工房ももハム  
切り落とし  
100g  
本体 298円 (税込 322円)  
しっとりとした食感とまろやかなおいしさです。  
(114kcal・食塩相当2.0g / 100g) 賞味期間:25日



お弁当やオードブルに



揚げ

うずら卵:  
国産

281042 冷凍 カネセイ食品

うずら卵  
串フライ  
190g(8本) ★ (税込 389円)  
国産うずら卵を使い食感と風味を  
残し仕上げました。[小麦・卵] (191kcal・食塩相当0.7g / 100g)



まぐろ三味で豪華に手巻きや丼に  
しませんか。



キハダマグロ:国産、  
メバチマグロ:台湾、  
インドネシア産他、  
本マグロ(養殖):マルタ産

本マグロ70g、キハダ  
100g、タタキ100g

281051 冷蔵 秋月

まぐろ三味  
(解凍・生食用)  
270g  
本体 1,730円 (税込 1,868円)  
キハダマグロ、本マグロ(中トロ)、マグロたたきの3種盛り。  
(102~344kcal・食塩相当0.2~0.65g / 100g) 消費期限:お届け日翌日



お酒の肴や一品におすすめ

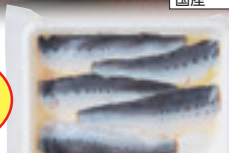


解凍

イワシ:  
国産

281069 冷凍

日本マリンフーズ  
しめいわし  
(昆布風味)  
80g(4~6枚) ★ (税込 311円)  
国産いわしを三枚におろして独自の  
調味液に漬け込みました。  
(165kcal・食塩相当0.48g / 100g)



甘味のある生地で包みました



レンジ

小麦:  
国産

281077 冷凍 東京コールドチェーン

徳用ミニ  
アメリカンドッグ  
300g(10本) ★ (税込 451円)  
国産の豚肉・鶏肉を使ったソーセージ風  
の具材入り。[小麦・卵・乳] (79kcal・食塩相当0.4g / 1本)



サンドイッチ専門店でも  
使われています



パンの長辺:約19cm  
スライスしていません

小麦粉:  
国内製造

281085 異製粉

バーナード  
プレミアム食パン  
1.5斤 1個  
本体 228円 (税込 246円)  
パンのぱさつきを抑える油脂「バーナードプレ  
ミアム」を使っています。  
[小麦・乳] 消費期限:お届け日含め4日



生姜の香りがふんわり



281093 冷蔵 奈良コープ産業

生姜香る  
いなり寿司  
5個  
本体 318円 (税込 343円)  
甘酢生姜が入ったいなり寿司。  
[小麦] (185kcal・食塩相当0.8g / 100g) 消費期限:お届け日当日



組合員  
さんの  
声

肉、野菜、食材が  
とてもおいしく  
なります。今度、  
いつでしょうか。  
コープしが 組合員さん

食塩:  
国内製造

281107

ハチ食品  
あらびき味付  
塩こしょう  
85g ★  
塩・あらびきこしょうと調味料をほどよくブレ  
ンドしました。(78kcal・食塩相当78.6g / 100g)

大特価  
特別価格  
本体 125円 (税込 135円)



不揃いがたっぷり入ったお徳用



少し形や大きさが不揃  
いですが、品質、おいし  
さには問題ありません

乳等を主要原料と  
する食品:国内製造

281115 扇屋食品

不揃い商品  
チーズと鰯の  
白身サンド 75g ★  
本体 268円 (税込 289円)  
チーズの加工品を鰯のシートでサンドしました。  
[小麦・乳] (356kcal・食塩相当2.9g / 100g) 賞味期間:4カ月



ラム酒が香るオトナ味



乳等を主要原料と  
する食品:国内製造

解凍 箱サイズ:横約13cm×  
縦12.5cm×高さ7cm

281123 冷凍 ファミール製菓

トランシェ・ド・ラムレーズン  
4個 ★  
ココアスポンジに、ラムレーズン入りク  
リームとラム酒漬けレーズンをたっぷり  
とサンドしました。[小麦・卵・乳] (292kcal・食塩相当0.2g / 100g)  
アルコール成分を含む

本体 845円 (税込 913円)

ストレートはもちろ人割り材にも



水:三重県産

281131 サンガリア

伊賀の天然水  
強炭酸水 500ml×24  
クリアな爽快感と強い刺激がお楽しみいただけます。  
(0kcal・食塩相当0~0.04g / 100ml) 賞味期間:6カ月

24本  
1本あたり  
本体 71円 (税込 77円)

大容量おトク  
本体 1,698円 (税込 1,834円)