

松ヶ岡 農場

産地紹介

「安全で美味しく、高品質・安定供給」を目指し、農薬、化学肥料を減らし栽培。

柿の農園を訪問、ちょうど摘花の時期、摘花と収穫は全て手作業とのこと。



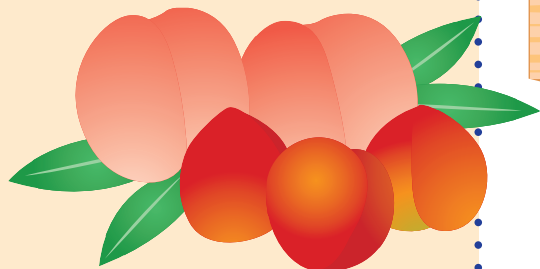
視察日：2010年6月25日～26日

所在地：山形県酒田市

生産者数：55名

主な取り扱い品目

- ・庄内柿
- ・桃
- ・アスパラガス
- ・枝豆 他



だだちゃ豆の畑



アスパラの畑

☆だだちゃ豆

さやの毛が茶色で、くびれも深く、見栄えは必ずしも良くないが、甘味と独特の濃厚な風味を持っています。

栽培する土地が合わないとう味が落ちてしまうことから、生産地が限られています。収穫期も短く、また保存も困難だったため、長らくまぼろしの豆と呼ばれていましたが、近年の輸送手段の向上等により全国的に知られるようになりました。

「だだちゃ」とは庄内地方の方言で「おやし」「お父さん」を意味しています。



生産者よりコープしがのみなさんへ

安全・安心はもちろん、食べて美味しいと喜んでもらえる商品を作っています。信用してもらえるよう、決して手を抜くことなく、自信を持って一生懸命作っています。いいものをわかっていただける人にお届けしたいです。

参加理事の感想

どことも安全・安心は当然というベースの上に、さらに消費者に満足いただけるようにと決して手を抜かず真面目にいい商品を作って届けて下さっているのがよくわかりました。次世代につながる若い生産者が多く心強いです。経営的に成り立つために支援のしくみができているのはすばらしいと思いました。生産者の想いを知り、利用して私たちの声を届けましょう！



金子組合長(左)と古野会長(右)