

# こもんず

冬号

2026 WINTER

【生協組合員のみなさまへ】

**私たち労働金庫〈ろうきん〉は、「生協」と同じ協同組織の仲間です。**

〈ろうきん〉は、生活協同組合などの働く人とその家族を支える団体が、資金を出し合って設立した非営利・協同組織の金融機関です。近畿労働金庫(近畿ろうきん)は生協と協同しながら「助け合いの金融」を実践し、誰もが安心して生活できる社会づくり」に貢献しています。

※近畿労働金庫(近畿ろうきん)は、近畿2府4県(滋賀・奈良・京都・大阪・和歌山・兵庫)を営業エリアとしています。

「こもんず」は、近畿ろうきんとの間で、相互の協同・連携を確認させていただいている生協の組合員の方向けのご案内です。coop・生協では、ご相談や受付は行っておりません。このチラシは近畿ろうきんからのご案内です。

ローン等の  
お取引に関する  
ご留意事項

記載されている融資金利・保証料等は、生協組合員の方向けの条件となります。近畿ろうきんへご相談される際には、生協組合員の確認書類として、生協が発行した「生協名」「組合員のお名前」「組合員コード」が記載された書面(組合員証や注文書、各種連絡書面など)のご提示をお願いします。

いまから始めて未来をほっとに

## ろうきんの定期預金

### 退職金定期預金「フェニックス」

ご退職された方・  
ご退職予定の方に  
特別なご用意



商品の詳細を  
チェック!!



### ゆうゆう定期

お預入れ時も満期継続時も!  
上乘せ金利でセカンドライフを  
応援



商品の詳細を  
チェック!!



### インターネットバンキング定期預金

インターネットバンキングだけの  
特別な金利でご提供



商品の詳細を  
チェック!!



いつでも・どこでも、  
便利でおトクに  
お預入れいただけます

### 社会貢献預金(笑顔プラス)

定期預金で社会貢献  
しませんか?



商品の詳細を  
チェック!!



「社会のために役に立ちたい」  
という想い、預金をとおして  
実現しませんか?

インターネットバンキングでも  
お預入れいただけるようになりました!

将来のまとまった支出の備えに…

コツコツ積み立ての「エース預金」

ご案内は中面へ▶▶

近畿ろうきんでの  
口座開設について

近畿ろうきんは、近畿2府4県(滋賀・奈良・京都・大阪・和歌山・兵庫)にお住まいまたはお勤めの方なら、原則どなたでもご利用いただける金融機関です。最寄りの近畿ろうきんの営業店窓口(店頭)で、口座開設をお申込みいただけます。  
※口座開設の際は利用目的等をお伺いし、場合によりお断りすることがあります。あらかじめご了承ください。



店舗・ATM一覧



詳しくは  
コチラ

コツコツ毎月積み立てるから、無理なく貯まる

エース預金

# 近い将来のまとまった支出や万が一の備えに



豊かな老後のために、早めに準備。  
定年後の年金資金として  
コツコツ積み立て



## ゆうゆう年金50

エース預金の店頭表示金利に上乗せ金利がついて有利に運用できます。

積立金額・回数・受取期間・受取周期をお選びいただけます。

上乗せ金利つきで  
おトクに運用!

金利  
お預入れ時の  
エース預金の  
店頭表示金利  $+$  上乗せ金利  
年 **0.20%**

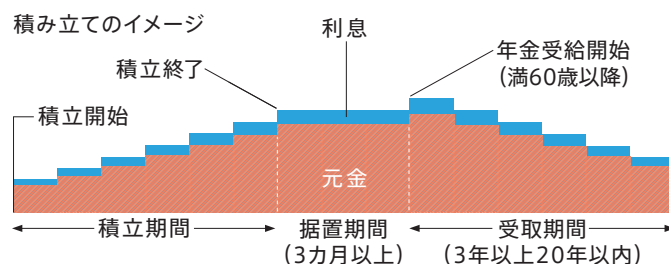


ゆうゆう年金50

詳しくは  
コチラ

### 商品概要

積立目的	個人年金資金
定例積立額	5,000円以上、1,000円単位
随時入金	1回につき100万円以上
積立期間	お預入時から指定のお積立終了日まで
払戻し方法	あらかじめご指定いただいた支払回数により、満60歳以降に年金としてお支払い ※一部支払い・全額支払いはできません。



いろいろなプランに。  
目標に向けてコツコツ積み立て



エース預金

## エンドレス型

満期日を決めないエンドレスの積立預金。必要なときには、お積立を継続しながら払戻し(一部または全額)ができます。

解約せずに  
払戻しできる!

詳しくは  
コチラ



エース預金

### 商品概要

積立目的	自由
定例積立額	1,000円以上、1,000円単位が原則
積立期間	エンドレス型
払戻し方法	お積立を継続しながら、積立残高の全額または一部の払戻しが可能 ※ろうきんダイレクトご利用可能
金利	お預入れ時のエース預金の店頭表示金利

※〈エンドレス型〉で定例積立以外の場合は、1円以上、1円単位でのお預入れが可能です。※普通預金からの自動振替によるお積立も可能です。〈エンドレス型〉は総合口座へのお預入れ、それにもなう当座貸越も可能です。※店頭に説明書をご用意しています。詳しくは営業店までお問合せください。※ゆうゆう年金50の上乗せ金利は毎年4月1日と10月1日に見直します。

ろうきん  
ダイレクト

## インターネットバンキングで、さらに便利! エース預金〈エンドレス型〉の入金・払戻しがいつでもOK!

「ろうきんダイレクト」インターネットバンキングなら、エース預金〈エンドレス型〉の入金や払戻し(近畿ろうきんの普通預金口座へのお振替)などができます。

インターネットバンキングでできるエース預金お取引

新規口座開設

入金

残高照会

払戻し

近畿ろうきんの  
普通預金口座へのお振替

その他にも便利な  
機能がいっぱい!  
詳しくはこちらより  
ご確認ください





入学金や下宿費など  
あらゆる教育資金に

ろうきん無担保ローン  
「ライフエール」

# 教育ローン

進路が決まる前でも申込みできる！

ご融資金利  
(生協組合員の方) 固定  
金利 (保証料込) 年 **3.15** %

お取引内容により  
ご融資金利から  
**最大年0.2%**の  
金利引下げ 固定  
金利 (保証料込) 年 **2.95** %

※金利引下げについては、営業店またはホームページでご確認ください。

ご融資限度額	最高1,000万円 ※雇用形態等によって異なる場合があります。
ご返済期間	10年以内
ご返済方法	元利均等毎月返済または元利均等毎月・ボーナス併用返済
保証	当金庫指定の保証機関をご利用いただきます。
保証料	保証料はご融資金利に含みます。

※事業資金、投機・投資目的資金、負債整理資金は除きます。  
※金利は毎月見直します。ご融資金利はご融資日時時点の金利が適用されます。

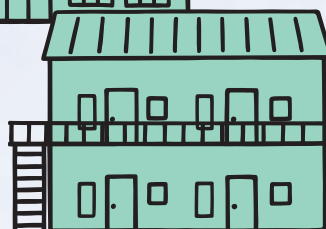
生協組合員の方  
お借入金額300万円まで  
資金使途  
証明書類  
は不要！

※他金融機関からの借換えの  
場合を除く



入学金・  
授業料など

下宿の  
費用



海外留学の  
ための資金

など、自由に使える！



WEBで完結！  
ローンの手続き

●ご利用いただける方：安定した収入のある方で、当金庫指定の保証機関の保証を受けられる方●生協組合員の方が300万円以下のご利用の場合は、資金使途証明書類のご提出は不要です。(他金融機関のローン借換えの場合を除く)●すでに当金庫でご利用いただいている無担保ローンからの借換えのみにはご利用いただけません。●審査の結果、ご希望にそえない場合があります。また審査結果の内容についてはお答えしかねます。●店頭に商品説明書をご用意しています。また、店頭で返済額を試算いたします。●生協組合員とは、当金庫に出資加入いただき、相互の協同・連携を確認させていただいている生協の組合員の方、および同一生計のご家族の方です。●融資ご利用期間中に取引条件のお取引がなくなった場合や約定にもとづくご返済をいただけない場合は、金利引下げの適用を中止させていただきます。●金利情勢等に急激な変動があった場合には、金利引下げ幅を見直すことがあります。●近畿ろうきんのご融資は満81歳未満で完済いただきます。

抽 選 で えらべるPay3,000円分プレゼント

キャンペーンの詳細はこちら



## 教えて!くらしのアドバイス

ネットショッピング

### レビューも創作かも?



上記4コマまんがは、(一社)全国労働金庫協会が発行している「マネートラブルにかつ!」の記事を発行者了解のもと掲載しています。

ここをチェック! 事業者の住所や評価、返品の条件などを確認。極端に安かったり、不自然な日本語は要注意です。支払い方法が銀行振込だけというのにも要注意です。

「こもんず」では、私たちの日常のくらしの中で起こる消費者被害の相談など、事例と解決方法をとりあげ「くらしのアドバイス」として、紙面で毎回紹介させていただいています。NPO法人消費者支援機構関西(KC's)に監修いただきお届けしています。

### KC'sのコメント

ネットショッピングは、その便利さの影で、「お金を払ったのに商品が送られてこない」、「届いた商品がニセモノや粗悪品だった」「返品したいが相手と連絡が取れない」などのトラブルが多発しています。

利用にあたっては、事業者の所在地や連絡先などの情報、キャンセル・返品条件、利用規約等は事前に必ず確認しましょう。一般に流通している価格よりも、大幅に安く販売されている場合も要注意です。購入する商品が、模倣品・粗悪品の可能性はないか、慎重にチェックしましょう。

一般に、ネットショッピングは通信販売にあたるため、クーリング・オフはできません。ただし、通信販売では、返品ルールを決め、「使用前に限り返品可」などと商品ごとに広告やネット画面に明示することになっています。この表示がない場合は、8日間以内であれば、送料を消費者が負担することにより返品(契約解除)できます。

トラブルがあれば、速やかに**消費者ホットライン 188**(局番なし・最寄りの消費生活センターをご案内)へ相談しましょう。

消費者被害の未然防止・拡大防止・被害回復のために

Kansai Consumer's  
Support Organization

KC's  
ケーシーズ

特定非営利活動法人

消費者支援機構関西

(内閣総理大臣認定：適格消費者団体・特定適格消費者団体)

〒540-0024  
大阪府中央区南新町一丁目  
2番4号 橋本ビル5階502号室  
TEL 06-6945-0729  
FAX 06-6945-0730  
E-mail info@kc-s.or.jp  
ウェブサイト https://www.kc-s.or.jp

消費者支援機構関西(KC's: ケーシーズ)は、事業者に対して不当な契約条項や勧誘、表示の改善を求め、被害回復を行うため消費者に代わって裁判ができる、内閣総理大臣が認定した適格消費者団体・特定適格消費者団体です。関西の各生協が会員になっていただいています。本コーナーのお問合せや不当と思われる勧誘・契約・表示等について情報提供は上記連絡先までお願いいたします。

近畿ろうきんのご融資は満81歳未満で完済いただきます。本チラシに記載されている金利および制度は、特に記載が無い限り2026年1月1日現在のものです。

自由に使える  
多目的ローン

# ろうきん無担保ローン ライフエール

安心な金利で、様々なシーンを応援します！

家電・パソコンなどの購入や、日々の生活費、結婚費用など、お使いみちは自由！

ご融資金利  
(生協組合員の方) 固定  
金利 (保証料込) 年 **3.15** %

お取引内容により  
ご融資金利から  
**最大年0.2%**の  
金利引下げ 固定  
金利 (保証料込) 年 **2.95** %

※金利引下げについては、営業店またはホームページでご確認ください。

生協組合員の方

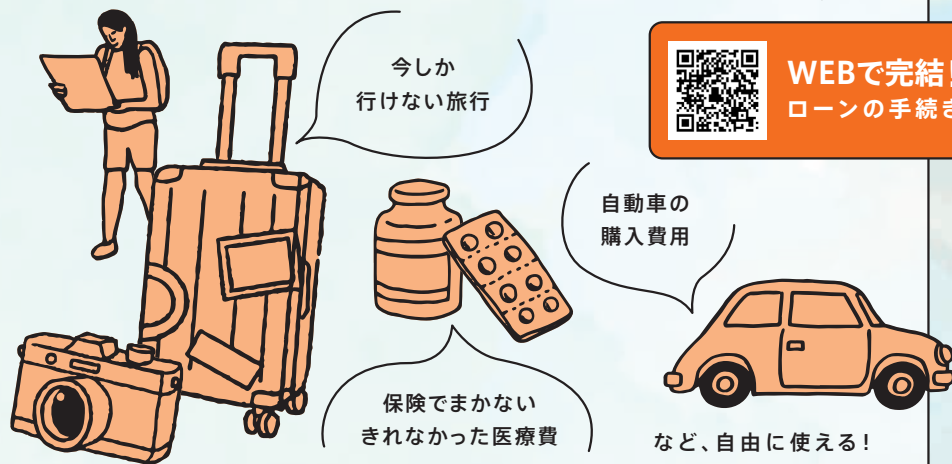
お借入金額300万円まで

資金使途  
証明書類  
は不要！

※他金融機関からの借換えの  
場合を除く



WEBで完結！  
ローンの手続き



今しか  
行けない旅行

自動車の  
購入費用

保険でまかない  
きれなかった医療費

など、自由に使える！

ご融資限度額	最高1,000万円 ※雇用形態等によって異なる場合があります。
ご返済期間	10年以内
ご返済方法	元利均等毎月返済または元利均等毎月・ボーナス併用返済
保証	当金庫指定の保証機関をご利用いただきます。
保証料	保証料はご融資金利に含みます。

※事業資金、投機・投資目的資金、負債整理資金は除きます。  
※金利は毎月見直します。ご融資金利はご融資日時時点の金利が適用されます。

●ご利用いただける方：安定した収入のある方で、当金庫指定の保証機関の保証を受けられる方 ●生協組合員の方が300万円以下のご利用の場合は、資金使途証明書類のご提出は不要です。(他金融機関のローン借換えの場合を除く) ●すでに当金庫でご利用いただいている無担保ローンからの借換えのみにはご利用いただけません。 ●審査の結果、ご希望にそえない場合があります。また審査結果の内容についてはお答えしかねます。 ●店頭で商品説明書をご用意しています。また、店頭で返済額を試算いたします。 ●生協組合員とは、当金庫に出資加入いただき、相互の協同・連携を確認させていただいている生協の組合員の方、および同一生計のご家族の方です。 ●融資ご利用期間中に取引条件のお取引がなくなった場合や約定にもとづく返済をいただけない場合は、金利引下げの適用を中止させていただきます。 ●金利情勢等に急激な変動があった場合には、金利引下げ幅を見直すことがあります。 ●近畿ろうきんのご融資は満81歳未満で完済いただきます。

## 近畿ろうきんの うれしいサービスのご紹介

近畿ろうきんのキャッシュカード・ローンカードなら

コンビニATMなどの提携ATMの  
お引出し・ご入金手数料が  
全額返ってきます！



詳しくは  
コチラ

ATMを利用するとき、手数料を気にされた  
ことはありませんか？

近畿ろうきんのキャッシュカード・ローン  
カードなら、コンビニATMなどの提携ATM  
のお引出し・ご入金手数料がいつでも・ど  
こでも・何回でも実質無料！

お引出し・  
ご入金手数料  
**ATM  
実質 無料**

## お気軽にご連絡ください

営業店

- 大阪府 本店営業部 他16店舗 ※インターネット近畿支店含む
- 京都府 京都支店 他7店舗
- 滋賀県 大津支店 他5店舗
- 和歌山県 和歌山支店 他6店舗
- 奈良県 奈良支店 他3店舗
- 兵庫県 神戸支店 他11店舗

### ご相談の予約(無料)

店舗・オンライン(WEB)にて、ご相談を受け付けています。こちらからご予約ください。平日の営業時間はもちろん、「平日時間外(15時～19時)相談」「休日相談会(一部店舗のみ)」も実施しています。



！はたらくみんなを全力応援！

近畿ろうきん

近畿ろうきん

検索

近畿ろうきんの活動はコチラ！

お問合せ先

お客さま  
センター



0120-191-968

月曜～金曜9:00～18:00(祝日、12月31日～1月3日は除く)



@kinki\_rokin



Facebook

