

ろうきん 知っ得情報 こもんず

2024年
秋号

「こもんず」は、近畿ろうきんとの間で、相互の協同・連携を
確認させていただいている生協の組合員の方向けのご案内です。

coop・生協では、ご相談や受付は行っておりません。

このチラシは近畿ろうきんからのご案内です。

《ローン商品に関するご留意事項》

記載されている金利・保証料等は、生協組合員の方向けの条件となります。近畿ろうきんへ
ご相談される際には、生協組合員の確認書類として、生協が発行した「生協名」「組合員のお名前」
「組合員コード」が記載された書面（組合員証や注文書、各種連絡書面など）のご提示をお願いします。

※ろうきんは、coop・生協と労働組合がつくった福祉金融機関です。



今の暮らしのままで
老後の生活資金が
足りるのか不安。



こんなことで 悩んで いませんか？

iDeCoとかNISAとか
よくわからないから
誰か詳しく
教えてほしい。



家を買いたいけど、
住宅ローンって
どのくらい
借りられるの？



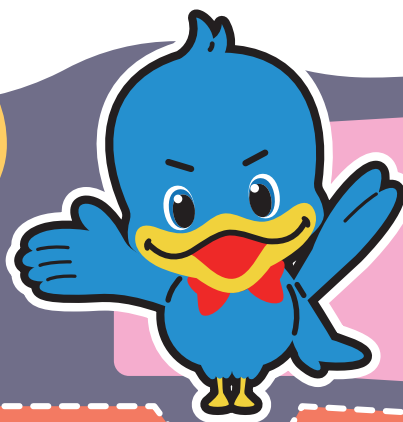
お金に関する不安や疑問、悩みなど、ひとりで
抱え込まずに、ろうきんへ相談してみませんか？

私たちろうきんはみなさんのご相談に
全力で向き合います！

子どもの教育資金は
どうやって準備
すればいいの？



みんな
お金のやりくり
どうやってるの？



お気軽にご連絡ください

店舗でのご相談をご希望の方は
こちらからご予約ください。
オンラインでも相談可能です！



生協組合員の
皆さまへ

私たち近畿ろうきん(近畿労働金庫)は、coop・生協や労働組合などの勤労者の福利共済や
生活を支援する団体が設立した「助け合いの金融」を実践する非営利・協同組織の金融機関です。
近畿ろうきんは、生協の皆さまと連携しながら、ご利用いただきやすい金融商品のご提供等を通じて、
組合員の皆さまのライフプランを全力で応援します。

話題のNISAではじめよう!

投資信託

「投資信託」と「定期預金」
セットでかしこく資産づくり!

金利上乗せ定期預金



取扱期間：2024年4月1日～2025年3月31日

投資信託を50万円以上（ご購入時の手数料を含みます）

ご購入いただき、窓口にて同日に
お申込みいただいた方にお預入いただけます。



NISAスペシャル
サイトはこちら!

投資信託

新規購入金額

50万円以上

同日申込

定期預金

投資信託購入金額の範囲内

預入期間3ヵ月

コース名

対象預金の店頭表示金利より

NISA成長 投資枠コース

NISA成長投資枠を50万円以上
（お申込み手数料を含む）使用し、
対象の投資信託を新たにご購入の場合

プラス
+ 年 **5.0%**

通常コース

対象の投資信託を新たに50万円以上
（お申込み手数料を含む）ご購入の場合

プラス
+ 年 **4.0%**

定期預金利息の概算

投資信託を100万円購入し、定期預金を100万円お預入の場合、当初3ヵ月（90日）で得られる利息（税引後）は以下のとおりです。

●NISA成長投資枠コース

$100万円 \times 5.125\% \times 90日 / 365日 = 12,636円$ （税引前の利息額）
 $12,636円 - 2,566円$ （税金） = $10,070円$ （税引後の利息額）

●通常コース

$100万円 \times 4.125\% \times 90日 / 365日 = 10,171円$ （税引前の利息額）
 $10,171円 - 2,065円$ （税金） = $8,106円$ （税引後の利息額）

※適用金利は2024年9月2日時点の金利です。最新の店頭表示金利は窓口または当金庫のホームページでご確認ください。
預入日により預入日数が前後することから上記試算の金額より受取利息が変動する可能性があります。

●店頭で説明書をご用意しております。●ご利用いただける方は、個人のお客さまで。●お預入形態は通帳口または証書口です。

■投資信託金利上乗せ定期預金に関するご注意事項

●投資信託金利上乗せ定期預金は、預金保険の対象です。（同保険の範囲内で保護されます）●上乗せ金利は当初の3ヵ月のみの適用となります。自動継続の場合、自動継続後の適用金利は満期日当日における店頭表示金利となります。●一部払戻しはお取扱いできません。●中途解約された場合は、中途解約日における当金庫所定の中途解約利率が適用となります。●上乗せ金利は金利情勢の変化などにより見直す場合があります。

■投資信託についてのご注意事項

●投資信託は預金ではなく、元本の保証はされていません。●投資信託は預金保険の対象ではありません。また、〈ろうきん〉で取扱う投資信託は、投資者保護基金の対象ではありません。●投資信託の運用による損益は、投資信託を購入したお客さまに帰属します。●投資信託の取扱いは〈ろうきん〉が行いますが、投資信託の設定・運用は投資信託委託会社が行います。●投資信託は主に国内外の株式や公社債等、値動きのある証券に投資して運用されるため、基準価額が変動します。よって元本および収益金が保証されておらず、お客さまに損失が生じるおそれがあります。●過去の運用実績は、将来の運用結果を約束するものではありません。●投資信託は申込時に「購入時手数料」、換金時に「信託財産留保額」および「換金手数料」、運用期間中は「運用管理費用（信託報酬）」および「その他の費用（監査報酬等）」などがかかります。ただし、これら費用はファンドによって異なるため、料率・上限額・合計額等を表示することはできません。●投資信託をご購入の際には投資信託説明書（交付目論見書）および目論見書補完書面をご確認のうえご自身でご判断ください。●投資信託説明書（交付目論見書）は、近畿労働金庫の投資信託取扱店にご用意しています。ただし、インターネットバンキング専用ファンドについては、インターネットによる電子交付となります。●投資信託のお申込みに関しては、クーリングオフ規定の適用はありません。

近畿労働金庫 登録金融機関 近畿財務局長（登金）第90号 広24-56

●記載内容は2024年10月1日現在のものです。

ろうきん
住宅ローン

住宅^{プラス}+500

返済金の負担を
減らしたいあなたへ

住宅を新築・購入される場合や、他行住宅ローンを借換えされる場合の住宅ローンに、自動車や教育関連などの新たな資金、ご返済中の無担保ローンの借換や、新居に必要な家具・家電など家財購入費用を、最高500万円までまとめる(プラスする)ことができます!

住宅^{プラス}+500なら、うれしいメリットがいっぱい!

MERIT 01 住宅ローンに最高500万円まで プラスできる!

ろうきん住宅ローンを利用する際に、他金融機関でご返済中の自動車・教育・カードローンや当金庫でご返済中の複数の無担保ローン(自動車・教育・ふれ愛・多目的)を、最高500万円まで合算してご利用いただけます。返済日や返済額など、バラバラだったローンを住宅プラス500に一本化することで、毎月の返済額や金利が抑えられ、返済計画が立てやすくなります。

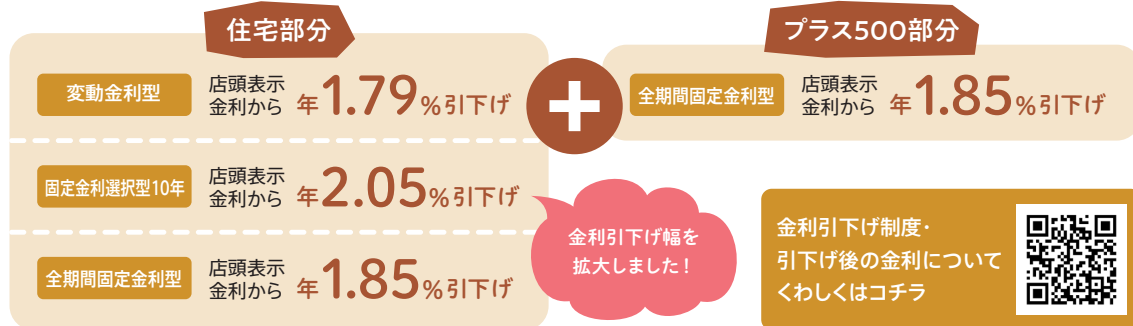
※事業資金、投機・投資目的資金、負債整理資金は対象外となります。

MERIT 02 家具・家電・カーテン などの家財購入費を含めることも可能です。

MERIT 03 ご返済期間は最長40年 返済期間を長くすることで、毎月のご返済額を軽減することができます!

MERIT 04 生協組合員の場合、 ご融資の取扱手数料が無料!

お取引内容に応じて、ご融資金利が引下げとなる「ろうきん住宅ローン金利引下げ制度」をご利用いただけます
金利引下げ適用条件や適用後のご融資金利については、営業店の窓口もしくはホームページでご確認ください。



固定金利選択型 特約終了時の引下げ幅

変動金利型、固定金利選択型を選択時
年マイナス1.00%(金利引下げ幅を拡大しました)

- 特約終了後のご融資金利は、特約終了日の前々月1日の店頭表示金利からの引下げとなります。
- 特約終了後、全期間固定金利型への切替えはできません。

金利は毎月見直します。ご融資金利はご融資日時時点の金利が適用されます。

商品概要

住宅ローン	●住宅の新築・購入資金やリフォーム資金 ●他行住宅ローンの借換資金 ※当金庫でご利用中の住宅ローンの借換えは、対象外となります。		
お使いみち	●家財購入費用や転居費用 ●他金融機関の無担保ローン借換え※ ●自動車・教育・結婚等の新たな費用 プラス500 ●当金庫のフレックスローン(自動車・教育・ふれ愛・多目的)からの借換え※ ●ろうきん無担保ローン「ライフエール」からの借換え※ ※借換えは、お申込みいただく方(連帯債務者となる方を含む)名義でご利用中の無担保ローンに限ります。		
保証料(生協組合員の方)	次の1・2のいずれかをご選択いただけます。 1一括前払い方式(ご融資実行時に一括払い 例 20年返済で1,000万円のお借入れの場合、90,310円~126,430円) 2月次後払い方式(保証料:年0.16%~年0.20%をご融資金利に上乘せ)		
ご融資限度額	最高1億円 ※雇用形態等によって異なる場合があります。	ご返済期間	40年以内
ご返済方法	元利均等毎月返済または元利均等毎月・ボーナス併用返済	取扱手数料(生協組合員の方)	無料
火災保険・火災共済	担保となる建物を対象に、ご自身で任意にご加入いただけます。 ※保険料・共済掛金はお客さま負担となります。※当金庫では「ろうきん住宅ローン総合保険」・「ろうきんローン専用住まいる共済」をご用意しています。		

●ご利用いただける方/安定した収入のある方で、当金庫指定の保証機関の保証が受けられる方●生協組合員とは、当金庫に出資加入いただき、相互の協同・連携を確認させていただいている生協の組合員の方、および同一生計のご家族の方です。●金利は毎月見直します。ご融資金利はご融資日時時点の金利が適用されます。●変動金利商品は、金利情勢により返済期間中の金利が変わる場合があります。●金融情勢の変化などにより、金利引下げ取扱期間中であってもお取扱いを中止することがあります。●ご返済期間中に金利引下げ制度項目のご契約がなくなった場合や、約定に基づく返済をいただけない場合は、金利引下げの適用を中止いたします。●審査の結果、ご希望にそえない場合があります。また、審査結果の内容についてはお答えしかねます。●ご融資対象となる土地・建物に保証機関を抵当権者とする原則第一順位の抵当権を設定していただきます。※登記費用はお客さま負担となります。●団体信用生命保険については、ろうきん団信、夫婦連生団信、引受緩和団信、がん団信、夫婦連生がん団信、就業不能保障団信、夫婦連生就業不能保障団信、3大疾病団信のいずれかにご加入いただけます。(保険料のお客さま負担はありません。選択いただく生命保険により、ご融資金利・お申込み条件などが異なります。)●事業資金、投機・投資目的資金、負債整理資金にはご利用いただけません。●すでに当金庫でご利用いただいている住宅ローンからの借換えや、特約期間終了にともなう切替えにはご利用いただけません。●他金融機関などからの借換えの場合は、金融情勢などによりお得にならない場合があります。●返済条件の変更や、一部繰上返済・全額返済をされる場合など、手数料が必要な場合があります。●営業店の窓口にて返済額の試算などを行います。●お申込みに必要な書類・説明書などは、営業店の窓口にご用意しております。●ご加入いただく団体信用生命保険によって、お申込み年齢が異なります。満81歳未満で完済いただけます。

近畿ろうきんのご融資は満81歳未満で完済いただけます。本チラシに記載されている金利および制度は、特に記載が無い限り2024年10月1日現在のものです。

今なら

生活応援 キャンペーン 実施中

実施期間 2024年4月1日~
2025年3月31日

対象条件 実施期間中に「ろうきん住宅ローン」
をご契約いただいた方

詳しくはコチラ



ろうきん無担保ローン

ライフエール

気軽に申込みできて、
何にでも使える!

使いやすいローンを
安心金利で。

家電・パソコンなどの
購入や、日々の生活費、
結婚費用など、
お使いみちは自由!

生協組合員の方

お借入金額300万円まで
**資金使途証明書類は
不要!**

※他金融機関からの借換えの場合を除く

保険でまかない
きれなかった医療費

教育費

自動車
バイクの購入費用

など、自由に
使える



ご融資金利
(生協組合員の方)

固定
金利 年 **2.9%**
(保証料込)

お取引内容により
ご融資金利から
最大年**0.2%**の
金利引下げで

おトクな金利引下げについて
固定
金利 年 **2.7%**
(保証料込)

ご融資 限度額	最高1,000万円 ※雇用形態等によって 異なる場合があります。	ご返済方法	元利均等毎月返済または元利均等毎月・ボーナス併用返済
ご返済期間	10年以内	保証	当金庫指定の保証機関をご利用いただけます。
		保証料	保証料はご融資金利に含まれます。

※事業資金、投機・投資目的資金、負債整理資金は除きます。
※金利は毎月見直します。ご融資金利はご融資日時時点の金利が適用されます。

●ご利用いただける方:安定した収入のある方で、当金庫指定の保証機関の保証を受けられる方●生協組合員の方が300万円以下のご利用の場合は、資金使途証明書類のご提出は不要です。(他金融機関のローン借換えの場合を除く)●すでに当金庫でご利用いただいている無担保ローンからの借換えのみにはご利用いただけません。●審査の結果、ご希望にそえない場合があります。また審査結果の内容についてはお答えしかねます。●店頭で商品説明書をご用意しています。また、店頭で返済額を試算いたします。●生協組合員とは、当金庫に出資加入いただき、相互の協同・連携を確認させていただいている生協の組合員の方、および同一生計のご家族の方です。●融資ご利用期間中に取引条件のお取引がなくなった場合や約定にもとづくご返済をいただけない場合は、金利引下げの適用を中止させていただきます。●金利情勢等に急激な変動があった場合には、金利引下げ幅を見直すことがあります。●近畿ろうきんのご融資は満81歳未満で完済いただきます。



WEBで
完結!
ローンの
手続き

生活応援 キャンペーン 実施中

実施期間 2024年10月1日~2025年3月31日

対象条件 実施期間中にろうきん無担保ローン「ライフエール」をご契約いただき、
ろうきんアプリからエントリー(アンケートに回答)された方

詳しくはコチラ



教えて!暮らしのアドバイス

推し活

課金沼は底なし……



上記4コマまんがは、(一社)全国労働金庫協会が発行している「マネートラブルにかつ!」の
記事を発行者了解のもと掲載しています。

「こもんず」では、私たちの日常の暮らしの中で起こる消費者被害の相談など、事例と
解決方法をとりあげ「暮らしのアドバイス」として、紙面で毎回紹介させていただいてい
ます。NPO法人消費者支援機構関西(KC's)に監修いただきお届けしています。

KC'sのコメント

芸人やキャラクターに対して金銭を払って応援すること自体は昔から行われてき
ましたが、動画配信などの発展によって近年では「推し活」と呼ばれるようになりました。
しかし、この「推し活」も時には消費者被害に発展してしまうことがあります。
多いトラブルとしては転売チケットに関してです。国民生活センターの報告によると「通常価
格を大幅に上回る入場チケットを気づかぬうちに転売サイトから購入してしまった」、「転売サ
イトから入場チケットを購入したら、実は転売チケットでは入場できないことがわかった」、「個人
間でチケットの融通を行う中で、いきなり相手との連絡がつかなくなった」という相談が寄せら
れています。
また、先に挙げた動画配信では配信者を「応援」するために多額の金銭を支払ってしまう、と
いうトラブルも目立ちます。金銭を添付したメッセージを送ることが出来るシステムですが、高
額な金銭の場合、配信者がほぼ必ずといっていいほどメッセージを読み上げるため、その喜び
から結果的に多額の出費をしてしまう可能性があります。
決して無理はせず、自身の経済力の可能な範囲で「推し活」をしていくことが大切です。
困った時は**消費者ホットライン188**(局番なし・最寄りの消費生活センターをご案内)
へ相談しましょう。



消費者被害の未然防止・拡大防止・被害回復のために

Kansai Consumer's
Support Organization
KC's
ケーシーズ

特定非営利活動法人
消費者支援機構関西
(内閣総理大臣認定: 適格消費者団体・特定適格消費者団体)

〒540-0024
大阪市中央区南新町一丁目
2番4号 橋本ビル5階502号室
TEL 06-6945-0729
FAX 06-6945-0730
Eメール info@kc-s.or.jp
ホームページ https://www.kc-s.or.jp/

消費者支援機構関西(KC's: ケーシーズ)は、事業者に対して不当な契約条項や勧誘、表示の改善を求め、被害回復を行うため消費者に代わって裁判ができる、内閣総理大臣が認定した適格消費者団体・特定適格消費者団体です。関西の各生協が会員になっていただいています。本コーナーのお問合せや不当と思われる勧誘・契約・表示等について情報提供は上記連絡先までお願いいたします。

!はたらくみんなを全力応援!

近畿ろうきん

近畿ろうきん

検索

近畿ろうきんの活動はコチラ!

お問合せ先

お客さま
センター ☎ **0120-191-968**
月曜~金曜9:00~18:00(祝日、12月31日~1月3日は除く)



@kinki_rokin



Facebook

